

来德岛大学医院参加检查的各位

日程安排表

8:25

挂号

8:30

身体测定

9:00

尿液检查

9:10

CT·胸部摄片

9:50

血管内皮功能检查
心电图·血压脉搏
心脏·颈动脉 B 超

10:30

抽血·糖耐量试验

11:40

肌肉减少症·皮下 AGE 检测

12:50

代谢健康午餐

13:50

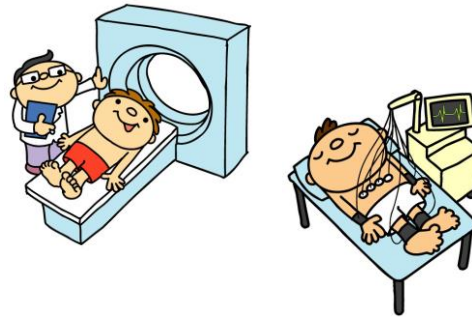
检查结果说明

14:50

您辛苦了!!

<注意事项>

- 到检查结束以前,请您不要吃、喝任何东西。
- 请不要随意地移动。
- 如果身体不适或有不明白的事,请随时向翻译人员提出。
- 以上时间以及顺序因参加人数可能有所变动。



糖尿病患者,不做糖耐量试验检查。



- ① 黑米
 - ② 蒸大头鱼&蔓菁
 - ③ 油炸蔬菜
 - ④ 日式沙拉
 - ⑤ 鸣门红薯糕
- 能量约 631Kcal



请您填写意见表。